

Examen de WORD

Febrero de 2009

1.- Completa el siguiente cuadro:

Operaciones a conocer	Cómo se utiliza
• Uso de plantillas	Botón principal, nuevo, plantilla.
• Notas a pie de página	Botón insertar, pie de página.
• Proteger documentos	Botón gordo, preparar.
• Revisar ortografía	Diccionario de abajo o revisar, ABC.
• Contar palabras	Abajo en la pantalla en la parte izquierda.
• Realiza resúmenes	Escribir.
• Crear hipervínculos	Pestaña crear hipervínculos.
• Poner fondos	Diseño de página, marca de agua.
• Definir estilos	Botón gordo, opciones de word.
• Abrir varios documentos	Botón nuevo.
• Pasar de un documento a otro	Abrir las diferentes pestañas.
• Ver varios documentos a la vez	Abrir vista preliminar y ajustar el zoom.
• Pasar información de un documento a otro	Copiar y pegar.
• Cerrar todos los documentos	Botón gordo, cerrar. Atl f4
• Proteger todos los documentos	Botón gordo, preparar.

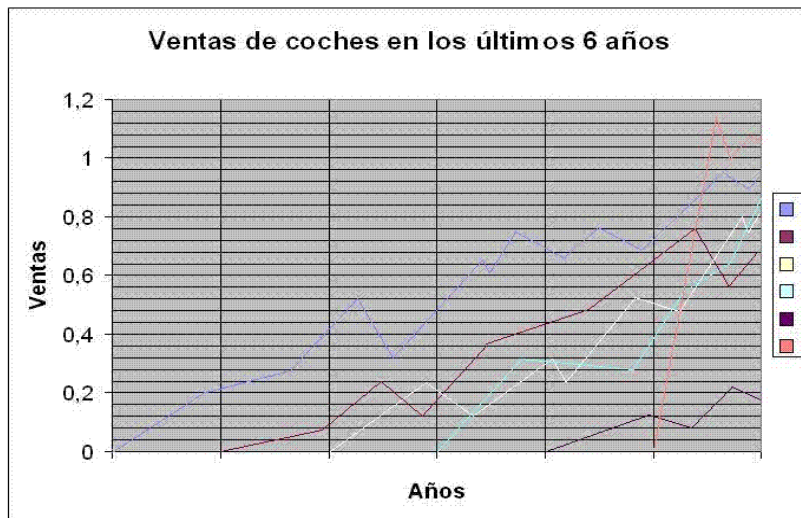
2.- Explica con un ejemplo como se realiza un mailing. Campos obligatorios:

- Apellidos y Nombre.
- Dirección.
- Ciudad.
- Teléfono.
- Correo-E.

Álvaro Cabezudo MaC/ Gabilondo Valladolid España 983224567 hbxcf@gmail.c
Alberto Serrano MoyæC/ Gabilondo Valladolid España 983224156 hbxcf@gmail.c

Correspondencia, asistente, sigues los pasos, das a crea una tabla y lo guardas como mailing.

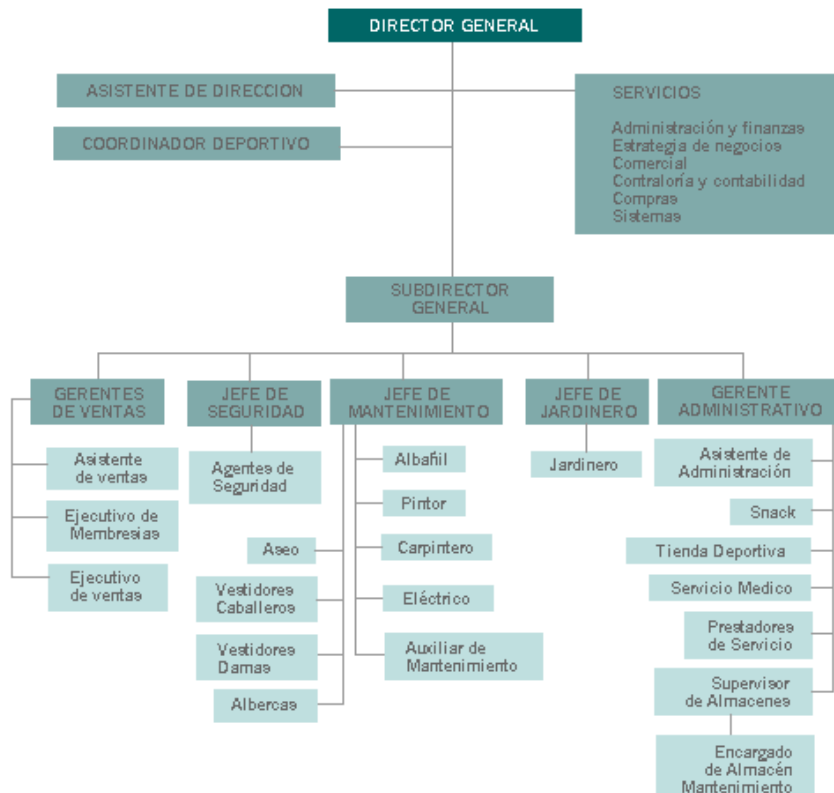
3.- Busca información en la red Internet sobre la venta de coches en España en los últimos 6 años y realiza un gráfico.



4.- Inserta un "paquete" en forma de icono que abra otro documento de tu PC.



5.- Crea un Organigrama jerárquico tipo de una empresa.



6.- Confecciona un esquema que integre los siguientes elementos:

Ecuaciones con una sola incógnita

a) Primer grado
Mayor exponente: 1

$$5x - 2 = 3(7 - x) + \frac{2}{3}x$$

b) Segundo grado
Mayor exponente: 2

$$3x^2 + \frac{43x - 23x^2}{9} = 83 - 4\frac{3}{5} + 4x - 9x^2$$

c) Bicuadradas
Mayor exponente: 4

$$12x^4 + 94 - 8x^2$$

7.- Edita las siguientes ecuaciones:

Ejemplo de ecuación de primer grado:

$$5x - 2 = 3(7 - x) + \frac{2}{3}x$$

Ejemplo de ecuación de segundo grado:

$$3x^2 + \frac{53x - 23x^2}{9} = 23 - 4\frac{3}{2} + 4x - 9x^2$$

Ejemplo de ecuación de bicuadrada:

$$12x^4 + 34 - 9x^2$$

8.- Crea una macro que te permita:

- Imprimir todo el documento.
- La página actual.

Programador; grabar macro ; y pones un botón para que al pulsarle se imprima la pagina.

9.- Configura tu Word:

- Queremos que cada vez que abramos el menú Archivo aparezca la lista de los cinco últimos archivos utilizados. Si.
- A la hora de imprimir varios documentos deseamos que, por defecto los imprima en orden inverso. Si. Crtl+p
- Deseamos fijar nuestro nombre, iniciales y dirección de forma permanente para que, cuando creamos sobres, aparezcan como remite. Si. Crear una plantilla.
- Queremos que la revisión ortográfica sea completa, es decir, también revise palabras escritas en mayúsculas y palabras que lleven números. Botón gordo, opciones de Word, revisión

10. Diseña un folleto de 6 caras.

11. Construye tu propio diploma en Word, donde en el avverso se indicará los datos del estudiante y en reverso, todas las especificaciones de lo tratado en este tema.